

PRESSEMITTEILUNG

14.8.2020

## **NEUER TERMIN:**

# **B 433 Sanierung der Zeppelinstraße/ Flughafenumgehung Fuhlsbüttel geht jetzt in die letzte Bauphase**

**Sperrung der B 433 Fahrtrichtung Süden von Freitag, den 21.8., 9:00  
Uhr bis zum Montag, den 24.8.2020, 5:00 Uhr zwischen dem Ring 3  
und „Einhausung der B 433“**

Die Bauphasen 1 und 2, in denen die Zufahrtsrampen der Terminals 1+2 sowie die B 433 „Flughafenumgehung Fuhlsbüttel“ Fahrtrichtung Norden umfangreich saniert wurden, konnten aufgrund des Corona bedingten geringeren Verkehrsaufkommens rund um den Airport Hamburg erfolgreich und vor den anvisierten Terminen abgeschlossen werden.

Die dritte und letzte Bauphase der Asphaltanierung musste bereits einmal witterungsbedingt abgesagt werden. Der neue Termin wurde bewusst auf ein Wochenende nach den Sommerferien in Norddeutschland gelegt.

Für diese Baumaßnahmen der Autobahn GmbH Niederlassung Nord wird die **B 433 in Fahrtrichtung Centrum zwischen dem Ring 3 und der „Einhausung der B 433“** sowie die **entsprechende Zufahrtsrampe zu den Terminals 1 + 2 über das Wochenende, von Freitag, 21.8., 9:00 Uhr bis Montag, 24.8.2020, 5:00 Uhr saniert und für den Verkehr gesperrt.**

Nutzer aus Norden über die A 7 kommend mit dem Fahrtziel Flughafen, fahren an der A 7 Ausfahrt der AS HH-Schnelsen ab und folgen der Umleitungsbeschilderung über den Schleswiger Damm, die Friedrich-Ebert-Straße, die Kollaustraße, Nedderfeld, die Tarpenbekstraße und die Alsterkrugchaussee.

Verkehrsteilnehmer aus Norderstedt kommend mit dem Ziel Hamburg Airport nutzen die Umleitung über die Niendorfer Straße, den Krohnstieg, die Langenhorner Chaussee und die Flughafenstraße, um die Terminals 1 + 2 anzufahren. Die Verkehrsteilnehmer werden gebeten, ausreichend Fahrzeit bei ihrer Anreise zum Flughafen einzukalkulieren.

Die Zufahrt zu den Flughafenterminals ist auch in dieser Bauphase aus Richtung HH-Centrum kommend uneingeschränkt möglich.

Die Verkehrsteilnehmer werden gebeten, ausreichend Fahrzeit bei ihrer Anreise einzukalkulieren.

Die einzelnen Bauphasen sind sehr stark witterungsabhängig. Es kann daher zu Verschiebungen der Termine kommen.

Hintergrund:

Die Autobahn GmbH Niederlassung Nord saniert in drei Bauphasen die „Flughafenumgehung Fuhlsbüttel“ und die Zufahrtsrampen zu den Terminals 1 + 2. Der betreffende Streckenabschnitt und die Zufahrtsrampen des Hamburg Airport weisen erhebliche Asphalt Schäden auf, die nicht ausgebessert, sondern ganzheitlich saniert werden müssen. Die Maßnahme war für Mitte 2020 geplant und wird nun, aufgrund der geltenden Reisebeschränkungen und des damit verringerten Verkehrsaufkommens im Flughafenbereich, terminlich vorgezogen. Die zwingend notwendigen Sanierungsmaßnahmen werden in enger Abstimmung mit dem Hamburger Flughafen umgesetzt.

Bei dieser Maßnahme wird in Summe auf einer Fläche von rund 34.000 m<sup>2</sup> die Asphaltverschleißschicht erneuert. Der ausgebaute Asphalt wird wiederverwertet.

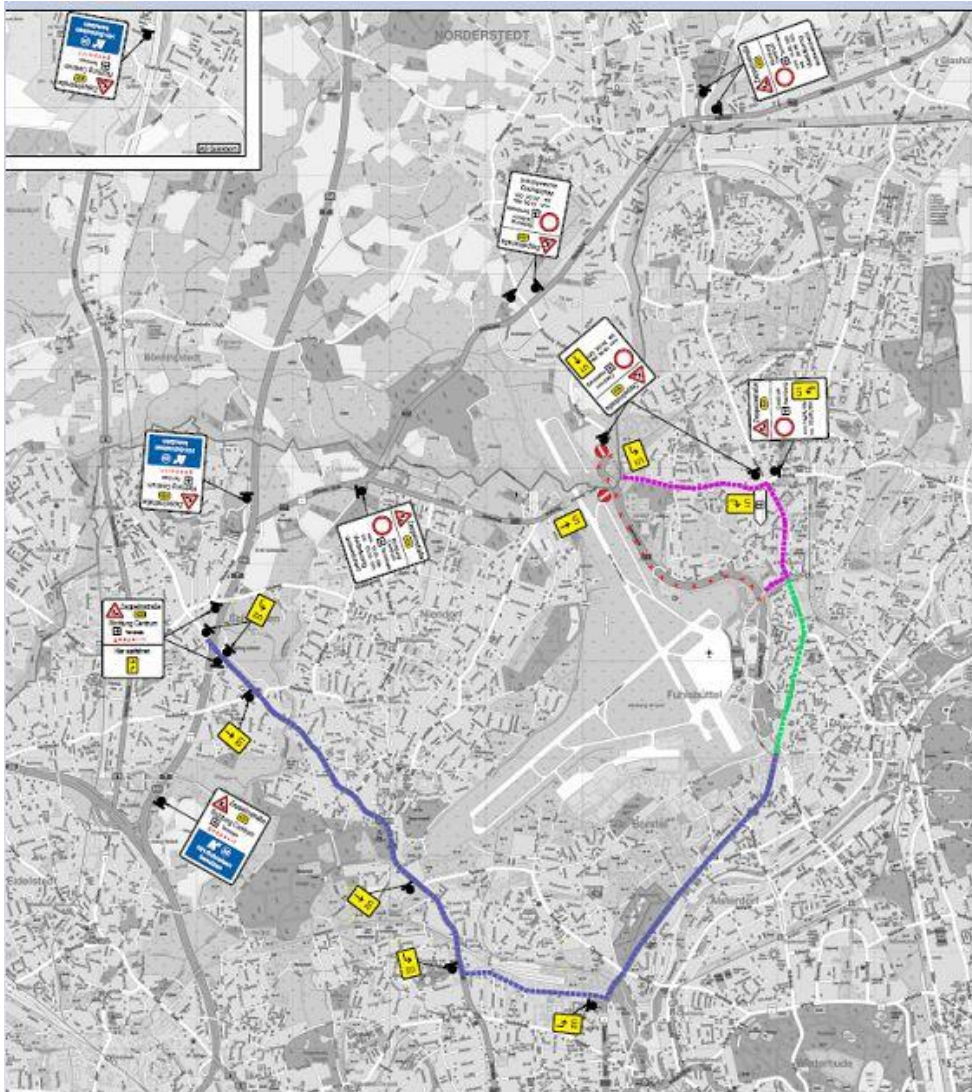
Pressekontakt:

Veronika Boge  
Die Autobahn Niederlassung Nord  
Stabstelle Kommunikation –

Mobil: 0162 236 9253  
Tel.: 040 428 26 – 2869

[Presse.nord@autobahn.de](mailto:Presse.nord@autobahn.de)  
[www.nord.autobahn.de](http://www.nord.autobahn.de)

**Bauphase 3:  
Umleitung Anfahrt Terminals 1 + 2:**



**XXXX = Baustrecke, Umleitungsstrecke, Umleitungsstrecke, Umleitungsstrecke**

**Umleitung für Nutzer von der A 7 kommend**

A 7 Ausfahrt der AS HH-Schnelsen - Schleswiger Damm - Friedrich-Ebert-Straße – Kollastraße - Nedderfeld - Tarpenbekstraße - Alsterkrugchaussee.

**Umleitung aus dem Norderstedt kommend**

Über Niendorfer Straße - Krohnstieg - Langenhorner Chaussee - Flughafenstraße